


Contact :

 : 05 46 34 13 13

 : info@esics.com

 : 5 rue Jacques Monod
17100 La Rochelle

 : www.esics.com

Public

Tout public âgé de 16 ans ou plus
Formations ouvertes aux personnes à mobilité réduite

Prérequis

Maîtrise de l'environnement PC
Connaissance de la maîtrise d'œuvre

Durée/Tarif

Solo : 35 heures / 2800 €

Inter : 35 heures / 1750 €

Tutorat :

- 150 heures / 3 000 €
- 300 heures / 4 500 €

Non assujetti à la TVA

Financement

La Formation peut être prise en charge par l'OPCO, l'Etat et/ou la Région, CPF, Transitions-Pro, Pôle Emploi

Prévoir les délais de constitution et d'instruction du dossier :

- Pôle Emploi, Opco : 1 mois environ
- Transitions Pro : 4 mois a minima

Accès : le centre est accessible PMR

Méthodes et moyens pédagogiques

Coaching pédagogique, travaux dirigés
PC équipé du logiciel REVIT
Formateur certifié

Évaluation pédagogique

QCM, questionnement du formateur

Suivi de l'exécution

Feuille de présence émargée par le(s) stagiaire(s) et par le(s) formateur(s)

Validation

Certification ESICS
Attestation de Formation



Revit est un logiciel de conception de bâtiment édité par la société qui permet de créer un modèle en 3D d'un bâtiment pour créer divers documents nécessaires à sa construction (plan, perspective, ...).

Revit est un logiciel de CAO, mais sa particularité est d'être un logiciel BIM multi-métiers destiné aux professionnels du BTP (ingénieurs, architectes, dessinateurs-projeteurs, entrepreneurs,).

Objectif

- Modéliser un bâtiment dans un environnement BIM
- Exploiter les outils et fonctions avancés de son logiciel BIM
- Mettre en scène son projet BIM

Programme

Appréhender la dimension BIM du logiciel

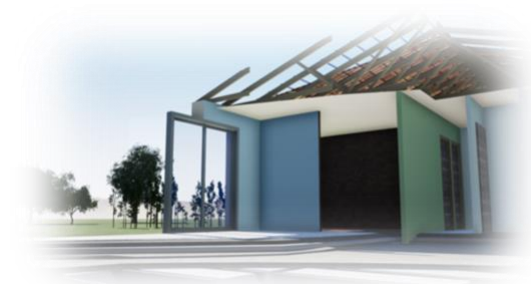
- Informations sur le BIM et la maquette numérique.
- Interopérabilité.

Définition du projet

- Présentation du projet.
- Création d'un fichier de projet et renseignements des informations (Nord géographique et l'altimétrie).
- Paramétrage des éléments nécessaires (étages, unités de travail...).
- Insertion de fichiers extérieurs (Xréf).

Prendre en main le logiciel

- Maîtriser l'environnement de travail.
- Se repérer et s'orienter dans les vues.
- Appréhender le paramétrage des jeux de vues.
- Explorer les différentes représentations de plans (phasage, échelle de sortie).



Création et conception

- Réalisation de la maquette 3D (mur, ouverture, dalle et chape, couverture, poutre).
- Conception dans un cadre donné (trame structurelle).
- Identifier les zones (pièces).
- Créer, modifier des escaliers.
- Créer un maillage de terrains 3D simple.
- Annotations et cotations des plans.
- Choix du niveau de représentation graphique (selon l'échelle ou la phase).

Visualiser la maquette

- Axonométrie et perspective.
- Modes de représentation 3D.
- Coupes 3D.
- Points de vue et héliodons.

Création de vues

- Plan de niveau.
- Coupes et élévations.
- Plan de masse.
- Documents 3D.
- Rendus.
- Réaliser des détails.

Équiper son projet

- Bibliothèque interne.
- Bibliothèque collaborative.
- Bibliothèques externes.
- Compatibilité des bibliothèques.

Présentations des vues

- Définir une mise en page.
- Créer un cartouche.
- Importer, paramétrer des vues.
- Configurer l'impression.
- Tableaux de surface.
- Plans de vente.
- Publication de plans.

Intégration du projet sur un site

- Création du site.
- Import du projet.
- Positionnement multiple du projet pour un aménagement.
- Terrain et aménagement extérieur.

Échanger, communiquer

- Imports et exports (DWG, PDF, IFC).
- Réaliser un détail.
- Document 3D.
- Générer un rendu (photoréalisme, esquisse).

Contact :



: 05 46 34 13 13



: info@esics.com



: 5 rue Jacques Monod
17100 La Rochelle



: www.esics.com